

んっ! ●が◆? 『錯視』コーナー

(鏡)



おやっ? 鏡の前にあるのはまるい筒です。ところが鏡に映っているのは四角い筒です。どうしてそう見えるのでしょうか?

『錯視(さくし)コーナー』で目の錯覚を体験してみませんか!

変身立体錯視◆と●

人間は、まるく見えるものはどこから見ても、まるいと思いこんでいます。それで鏡に映っているのが四角形な

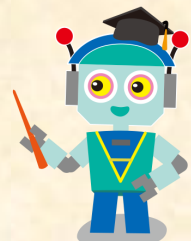
りったいさくし

立体錯視はなぜおこる?

人間は左右2つの目でものを見ます。同じものを見ても右目と左目では、わずかにズレて見えます。脳はこのわずかなズレで、ものを立体的だと感じます。

しかも、じっくり見て立体を感じているのではありません。すばやくものの立体感や距離を判断しているのです。人間の脳は、すばやく平面から特定の立体を思い浮かべてしまう『癖(くせ)』があります。この癖は、危険から身を守るために重要な役割を果たしているのです。

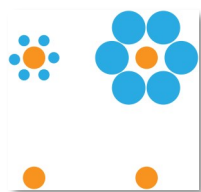
『立体錯視』はそんな人間の脳の癖を利用して勘違いさせています。また、立体錯視は、片目で見ると左右のズレがわからなくなり、より脳は強く立体を思い浮かべます。



▲錯視コーナー

★展示中の錯視の内容

- 変身立体錯視
- ムンカー錯視
- 逆遠近立体錯視
- ホロウマスク錯視



きたおかあきよし

- 北岡明佳の角度錯視図『旗』
- 色の錯視

夜空の竜をさがそう!



北天の星座『りゅう座』

りゅう座は、大きさこそ88星座の中で8番目ですが、明るい星が少なく、目立たない星座です。ただし、トレミーの48星座に含まれる歴史ある星座です。

りゅう座のα(アルファ)星は、竜のしっぽ付近に見える4等星のツバーン。現在の北極星はこぐま座のポラリスですが、紀元前3千年ごろは、このツバーンが北極星でした。

りゅう座で一番明るい星は、エルタニンで、この星座で唯一の2等星です。アラビア語の『ヘビ』が由来とされ、ほかの3つの星とともにいびつな四角形をしています。その4つの星の並びが竜の頭になる部分で、そこから漢字の『乙(おつ)』の字をくずしたように結んでいくと、りゅう座の全体が現れます。

ギリシャ神話には、英雄ヘルクレスの12の難行の11番目に、黄金のリングを守る竜として登場します。神話によっては、この竜は頭が100もあり、決して眠ることがなく、役目をしっかり果たした功績により、星座になったとされています。



今年の干支(えと)は『辰』。辰とは伝説の怪獣『竜』と言われています。昔の人々はこの竜を星座にしました。北極星の周りを回る北天の星座『りゅう座』です。



▲りゅう座(撮影:2024年1月4日18:06登別市来馬町)

室蘭こども環境フェスタ特別企画
第1回むろらんゼロカーボンフェスタ
 入場無料
 日時: 令和6年2月18日(日) 10:30~16:00
 場所: FKホールディングス 生涯学習センター「きらん」 2F
 詳しくは裏面へ!

パナソニックの工作教室
 手作りLEDランタン
 参加料 無料
 11:00 1回
 14:00 1回
 抽選で各2名様

キッチンカーもやってくる!
 ・ポコカフェ(クレープ)
 ・うおえもん(うどん、からあげ、ロングポト)
 ・TRIPBOX(無水カレー)
 ・ミトンビザ(ピザ、カルピス)
 ・モグキッチン(たこ焼き、焼きそば)
 ・スニョー(カレー、毎日異なるメニューをご用意)

スタンプラリーに参加して
 わたあめをつくらう!
 全員参加可能!
 水茶で作った電気でつくるよ!

とどく・いぶりONEjr・くじらんもやってくる!

2月のスポットサイエンス

開催日	プログラム
3、4日(土、日)	工作『ひな人形飾り』
10、11日(土、日)	工作『ゆらゆらピコピコおもちゃ』
12(月・祝)、23日(金・祝)、25(日)	実験『静電気で遊ぼう』
24日(土)	ロボットサッカー
▼2月のファミリー・サイエンス	
7、21、28日(水)	折り紙ひな人形作り

※開催時間など詳しくは、ホームページをご覧ください。